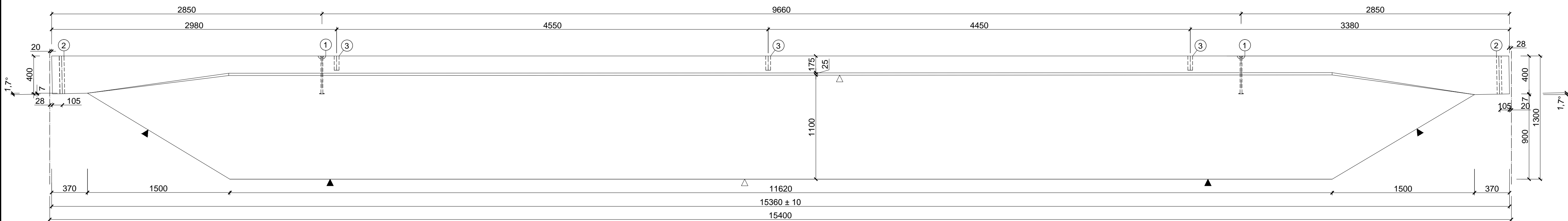
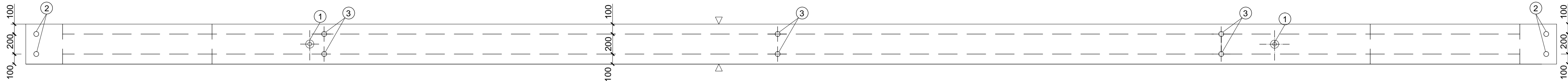


TVAR - PRŮVLAKU P2

Čelní pohled, M 1:25

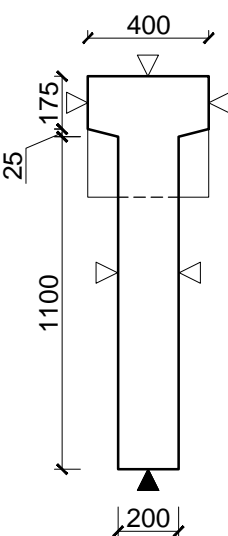


Půdorys, M 1:25



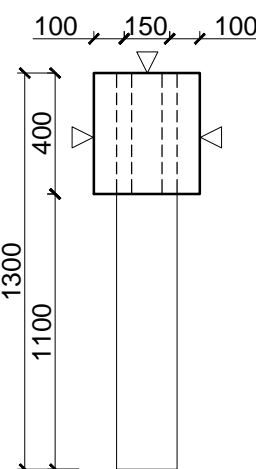
ŘEZ A - A'

M 1:25



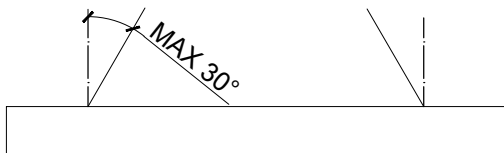
ŘEZ B - B'

M 1:25



MANIPULACE S DÍLCEM

VYJMUTÍ DÍLCE Z FORMY JE MOŽNÉ, AŽ PO ÚPLNÉM ODBEDNĚNÍ SVISLÝCH PLOCH.
MANIPULACE JE POVOLENA AŽ PO DOSAŽENÍ 70% PEVNOSTI BETONU.
PŘEPRAVA JE POVOLENA AŽ PO 30 DNECH ZRÁNÍ BETONU.
ODKLON ZÁVĚSŮ OD SVISLICE JE MAX. 30°.
PODLOŽENÍ PRVKU PŘI PŘEPRAVĚ A NA SKLÁDCE MUSÍ BÝT VE VZDÁLENOSTI ÚCHYTŮ.



LEGENDA:

- ① MONÁŽNÍ ÚCHYT S KULOVOU HLAVOU PREIFER DR 15.0 -400 mm - 2ks
② SANDRIK Ø 50mm/ dl. 400mm - 4ks
③ SANDRIK Ø 50mm/ dl. 150mm - 6ks
△ HLÁZENÝ POVRCH PB3
▲ PODLOŽKA PB3

POZNÁMKA:
ZKOSENÍ VŠECH HRAN 10x10 mm

BETON C35/45

TŘÍDA PROSTŘEDÍ
KONZISTENCE Č. BETONU
NAVRŽENO DLE
KRYTÍ

XC1
S4
ČSN EN 1992-1-1
25mm

OCEL B500B

OBJEM BETONU: 4,402 m³
HMOTNOST PRVKU: 11005 kg

ÚSTAV BETONOVÝCH A ZDĚNÝCH KONSTRUKCÍ		VYSOKÉ UČENÍ	
BAKALÁŘSKÁ PRÁCE		TECHNICKÉ V	
NÁZEV BP:		BRNĚ	
ŽELEZOBETONOVÝ MONTOVANÝ SKLET		FAKULTA STAVEBNÍ	
NÁZEV VÝKRESU:		DATUM: 28.5.2015	
TVAR PRŮVLAKU P2		MĚŘITKO: Č. VÝKRESU:	
VYPRACOVAL: RADIM HUBENÝ		VEDOUČÍ BP: ING. JAN PERLA	
		1:25 P2.7	